

# Gizeh

## L'excellence logistique !

### PAYE :

Le logiciel Gizeh s'adresse aux PME, PMI, cabinets d'expertise comptable... Il s'adapte aux conventions collectives les plus complexes et permet de traiter tous types de contrats. Gizeh est l'outil indispensable des entreprises soucieuses de traiter leurs payes dans le respect des obligations sociales.

### FONCTIONS MAJEURES :

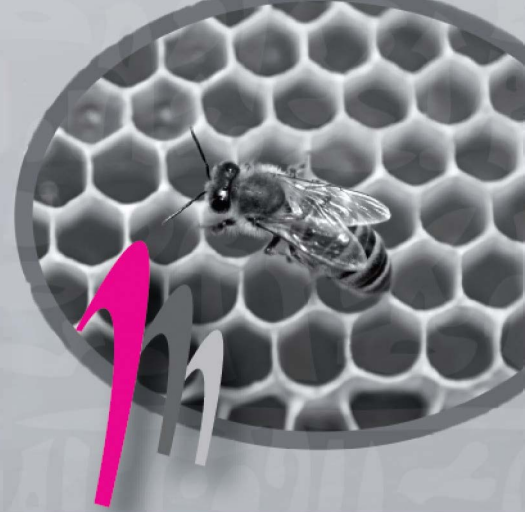
- Multi sociétés
- Multi établissements
- Multi conventions / entreprises
- Multi employeurs
- Gestion des services
- Gestion analytique par chantier
- Gestion des congés payés et repos compensateurs
- Plan de paye standard livré de bas
- Toutes rubriques de paye entièrement paramétrables en langage clair
- Mises à jour disponibles à chaque nouvelle législation \*
- Nombre illimité de salariés, établissements, profils, commentaires
- Reprise de paie en cours d'année
- Accès sécurisé (mot de passe utilisateurs)
- Aide en ligne
- Liaison avec PHILAE et les principaux logiciels comptables

### FICHIERS :

- **SALARIÉS :**  
Données administratives  
Données professionnelles  
Gestion historique congés et repos compensateurs avec acquis, except, pris, restants  
Suivi du plan de carrière  
Paramétrage d'alertes (fin de contrat...)  
Duplication de paramétrages  
Saisie, consultation des cumuls par salariés  
Constantes individuelles illimitées (taux horaire, horaires, primes...)  
Profil de paye

- **RUBRIQUES :**  
Gestion des constantes générales (smic, plafond, tranches A, B, C...)  
Configuration libre de tous types de rubriques (gains, retenues, cotisations, abattements, avantages...)  
Générateur de formules en langage clair  
Utilisation des constantes générales individuelles d'éléments saisis, calculés, de tables  
Appel des rubriques par code ou libellé  
Gestion des tables de calcul  
Rubriques conditionnelles  
Association des organismes (URSSAF, ASSEDIC) aux rubriques  
Paramétrage des éléments cumuls  
Paramétrage des imputations comptables  
Regroupement de rubriques en profil (modèle de bulletin) avec possibilité de reprendre un profil existant

www.lomaco.fr - 05 65 34 31 92



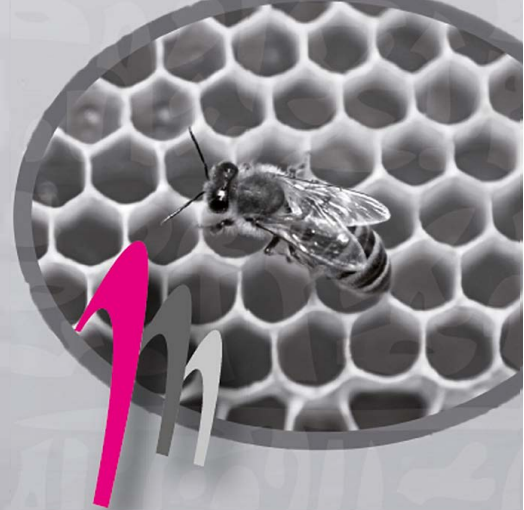
LOMACO INFORMATIQUE		BULLETIN DE PAIE					
21 AVENUE JEAN JAURES FIGEAC		Date de paie du 01/09/2010 au 30/09/2010					
46100 FIGEAC		Date du paie 30/09/2010					
SERV : 12345678901 APE : 831E		Mots de paie : 1502087004 94					
URSSAF : 46 CAHORS		M. DUPONT JACQUES					
M. Dupont JACQUES		5 Rue des mendiants					
46100 FIGEAC		Page 1/1					
Code	Libellé	Montant brut	Taux	Code	Retenue	Taux et Code	Montant
001	SALAIRE DE BASE	151,61	14,0000	2133			21,23
010	INDICES SUPPLEMENTAIRE A 2%	4,00	17,5000	7001			7,00
000	INDICES / INDEXE	86,39		2133			21,23
000	MALADIE MATERN INVALID CSA	2100,36	0,7000	0445	13,0000	26133	272,33
000	S 1 VIEillesse	2100,36	0,0000	219	1,0000	2509	25,09
000	S 2 VIEillesse TRA	2100,36	6,6000	14584	8,0000	162,05	162,05
000	S 3 ACCIDENT TRAVAIL	2100,36		25000		52,42	52,42
000	TRANSPORT	2100,36		00000		13,16	13,16
000	PMAL	2100,36		00000		2,19	2,19
000	ALLOCATIONS FAMILIALES	2100,36		54000		116,64	116,64
000	ASSEDIC	2100,36	2,8000	52,64	4,0000	87,24	87,24
000	PMG - AGS	2100,36		00000		2,19	2,19
000	DIFF TRAVAIL CAUSE	2100,36	0,8000	17,52	1,0000	26,52	26,52
000	SEPARATION CAUSE TRA	2100,36	2,0000	62,00	4,0000	96,00	96,00
000	PREVOYANCE	2100,36	0,9000	8,68	0,9000	13,03	13,03

Code	Libellé	Rubrique	Montant	Modèle
0010	MALADIE MATERN INVALID CSA	BASE**TAUSSAL/100		CAUSE
0010	S 1 VIEillesse	BASE**TAUSSAL/100		CAUSE
0010	S 2 VIEillesse TRA	BASE**TAUSSAL/100		CAUSE
0010	S 3 ACCIDENT TRAVAIL	BASE**TAUSSAL/100		CAUSE
0010	TRANSPORT	BASE**TAUSSAL/100		CAUSE
0010	PMAL	BASE**TAUSSAL/100		CAUSE
0010	ALLOCATIONS FAMILIALES	BASE**TAUSSAL/100		CAUSE
0010	URSSAF ENO SERVICE A LA PERSON	BASE**TAUSSAL/100		CAUSE

Rubrique	Code	Libellé	Montant	Modèle
0010	MALADIE MATERN INVALID CSA	BASE**TAUSSAL/100		CAUSE
0010	S 1 VIEillesse	BASE**TAUSSAL/100		CAUSE
0010	S 2 VIEillesse TRA	BASE**TAUSSAL/100		CAUSE
0010	S 3 ACCIDENT TRAVAIL	BASE**TAUSSAL/100		CAUSE
0010	TRANSPORT	BASE**TAUSSAL/100		CAUSE
0010	PMAL	BASE**TAUSSAL/100		CAUSE
0010	ALLOCATIONS FAMILIALES	BASE**TAUSSAL/100		CAUSE
0010	URSSAF ENO SERVICE A LA PERSON	BASE**TAUSSAL/100		CAUSE

# Gizeh

## L'excellence logistique !



### TRAITEMENTS :

- Période de paie paramétrable
- Grille de saisie journalière, hebdomadaire, mensuelle avec gestion analytique par service, par chantier
- Gestion de toutes les règles de paie : réduction bas salaire, allocations familiales, zone de revitalisation, taxe sur les salaires, RDS
- Régularisation automatique et périodique des tranches de cotisation
- Calcul automatique des heures supplémentaires, des repos compensateurs...
- Calcul de paye à l'envers
- Visualisation des bulletins à l'écran
- Traitement des bulletins par salarié, par service ou global
- Modification et réédition des bulletins possibles avant clôture
- Conservation sans limite de l'historique bulletins ou états post-paye pour réédition duplicata
- Recherches multicritères
- Clôture mensuelle
- Procédure sauvegarde / restauration intégrée

### EDITIONS :

- Edition des bulletins sur papier blanc
- Edition des bordereaux de virement
- Edition des chèques
- Paramétrage et édition de tous types de journaux de paye (tout élément intervenant dans une paye est imprimable)
- Duplicata de bulletin
- Etat des charges par organisme et récapitulatif avec parts patronales, salariales et totales
- Paramétrage et édition de tous types de bordereaux de cotisation (URSSAF, Pôle Emploi ...)
- Attestation Pôle Emploi
- Déclaration arrêt de travail
- Reçu pour solde de tous comptes
- Certificat de travail
- Etats intempéries
- Edition bordereau comptable
- Etat préparatoire à la DADS
- Fiches individuelles
- Fiches récapitulatives
- Etat de l'historique congés par salarié
- Visualisation avant impression de tous les états
- Paramétrage pour chaque état de la période de référence
- Gestion de tous types d'imprimantes : laser, jet d'encre ou matricielle

### TRANSFERT DE DONNEES :

- Transfert direct des écritures comptables dans PHILAE
- Import et export des données paramétrables
- Transfert des données sociales (norme DADS)
- DADSU
- Etat des virements sur disquette ou télétransmission
- Déclarations prud'hommales
- Liaison système de pointage électronique

### CONFIGURATION

### CONNAISSANCES REQUISES :

- Pour ordinateur type PC (pentium IV et supérieur)
- 512 Mo de RAM mini
- 1 Go d'espace disque libre mini
- Windows XP ou supérieur
- Une formation spécifique au logiciel est préconisée

www.lomaco.fr - 05 65 34 31 92

